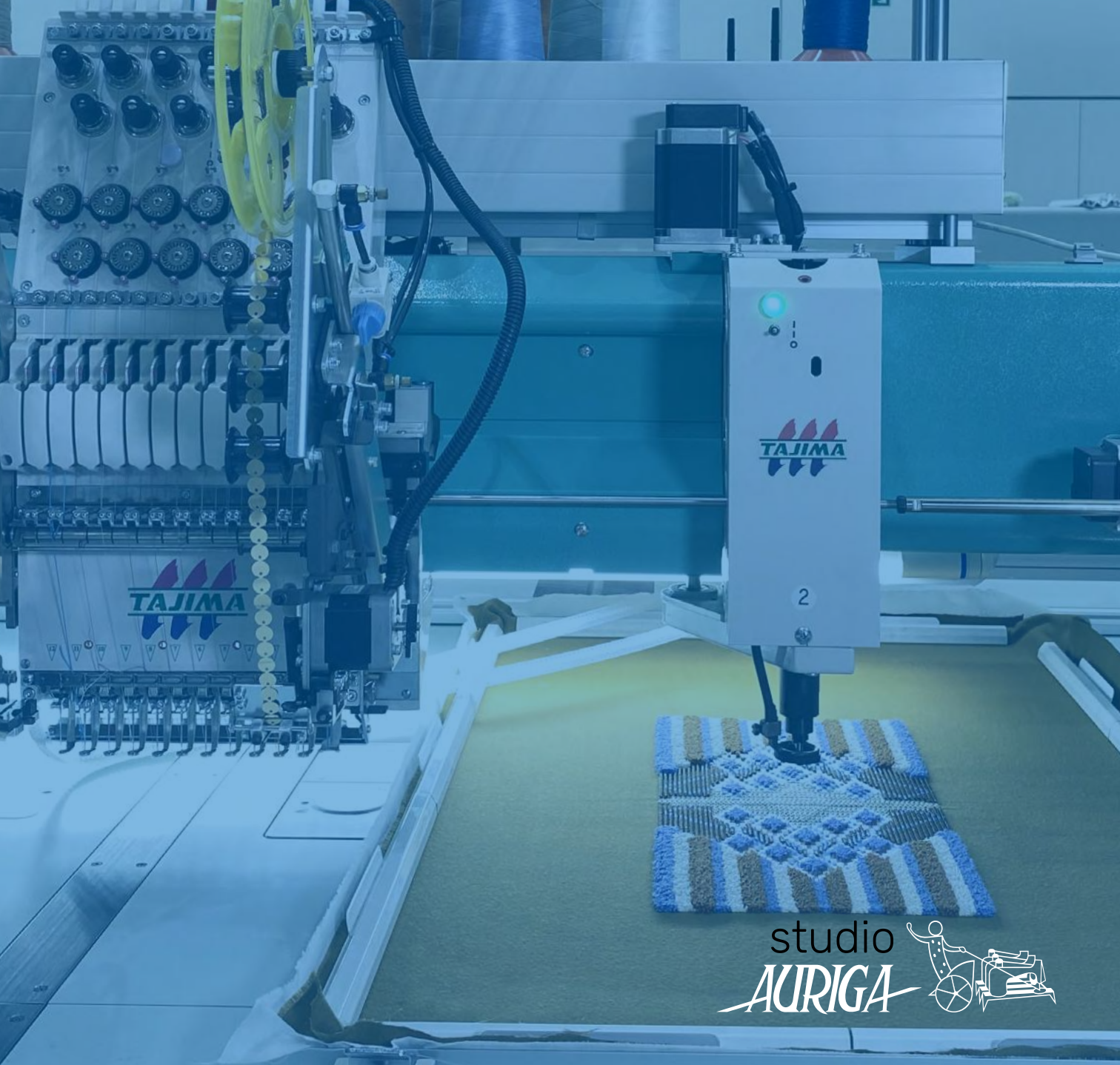


Multitesta Tajima TCMX



La multitesta TCMX è una macchina da ricamo Tajima, specializzata nelle **lavorazioni Punto Spugna e Catenella**, molto richieste dal settore moda e arredo-casa. In questo modello, a ciascuna testa per il ricamo tradizionale è abbinata anche una testa per la lavorazione Catenella.

La tecnologia di Tajima consente una qualità elevata di ricamo e un punto estremamente morbido. Inoltre, con questa ricamatrice è possibile applicare paillette, perline ed eseguire lavorazioni Coiling e Taping.

Multitesta Tajima TCMX

01

Ricamo normale

02

Ricamo punto catenella

03

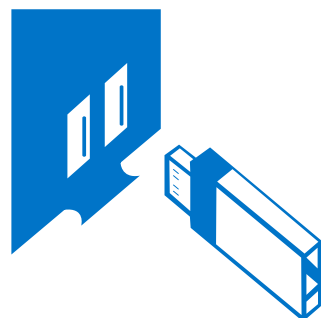
Ricamo punto spugna

04

Applicazione paillette

05

Applicazione perline



Il file da ricamo può essere trasmesso alla macchina connettendo il software per la punciatura alla rete (optional). Il programma **Tajima DG by Pulse** permette di digitalizzare infinite possibilità creative, assicurando la massima precisione nella riproduzione del disegno su tessuto.

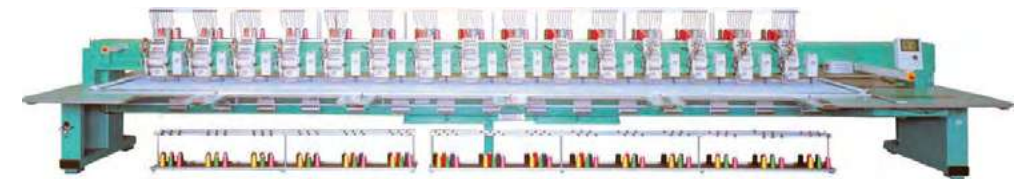
Dotazione di serie

- » 6-9-12 aghi/colori
- » capacità di memoria di 2 milioni di punti / 1 milione di punti per singolo disegno
- » lampada led che illumina l'area di ricamo
- » velocità max di 1000 punti al minuto su testa normale*
- » velocità max di 750 punti al minuto su testa speciale*
- » pannello di controllo in lingua italiana

*questi valori sono indicativi e possono variare in funzione del campo da ricamo

Diversi modelli di TCMX

TCMX Mixed Type



Grazie alla versatilità della macchina TCMX, il ricamo punto spugna e catenella e il ricamo normale si possono realizzare con un solo macchinario; infatti, la testa speciale è affiancata dalla testa standard. Inoltre, grazie agli appositi dispositivi (optional), è possibile applicare perline, paillette ed eseguire lavorazioni Coiling e Taping.

TCMX 600 series



È una macchina da ricamo multitesta specializzata nel ricamo punto spugna e catenella. Lavorazione ad alta velocità, qualità e silenziosità sono le sue caratteristiche più importanti. Le cuciture si mantengono stabili alle velocità più elevate di 750 rpm in linee produttive che possono comprendere fino a 23 teste. Grazie al dispositivo MT1 è possibile eseguire le lavorazioni Taping e Coiling.

TCMX 601

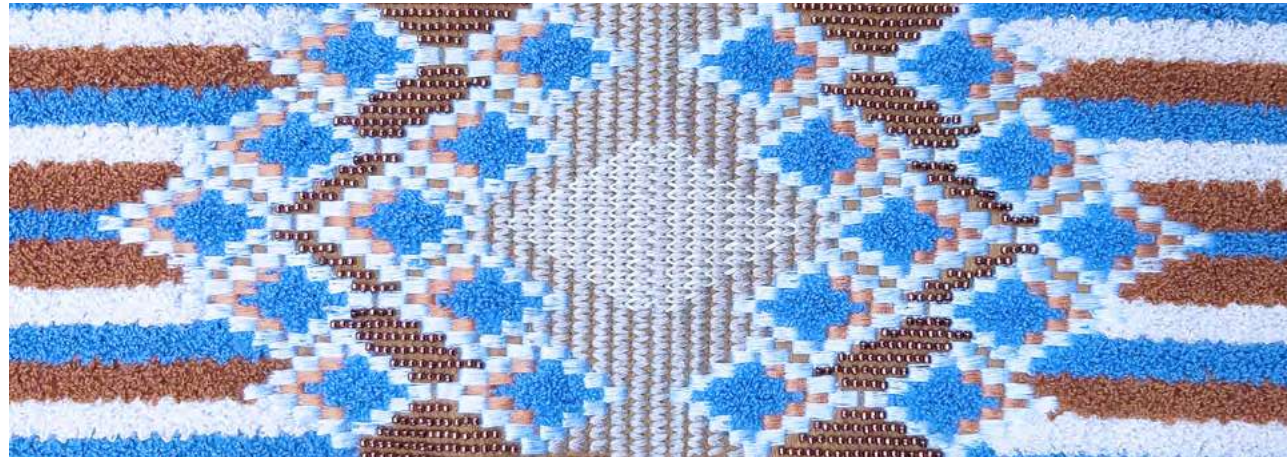


È il modello a singola testa speciale che utilizza le stesse tecnologie delle macchine da ricamo multitesta TCMX. Ha un ingombro ridotto ed è adatta per piccole produzioni e campionari di ricamo punto spugna e catenella.

Approfondimenti

01/ La versatilità della macchina da ricamo Tajima TCMX

Tra i macchinari Tajima la multitesta TCMX è considerata tra le più versatili poiché grazie alla sua tecnologia è in grado di effettuare più lavorazioni: ricamo normale, ricamo punto spugna e punto catenella. Questa macchina da ricamo consente anche l'applicazione di paillette e perline.



Ricamo normale, punto spugna e applicazione perline



Ricamo punto spugna e ricamo punto catenella



Ricamo normale, applicazione paillette e perline

02/ Ricamo punto catenella

» Alta velocità

La possibilità di lavorare ad una velocità di 750 rpm (in confronto a quella precedente di 600 rpm) ha incrementato la produttività.

» Cambio automatico dei colori

Il cambio automatico di 6 colori permette di realizzare un ricamo multicolore. È possibile selezionare i colori desiderati direttamente dal pannello di controllo.

» Sistema di regolazione dell'altezza dell'ago

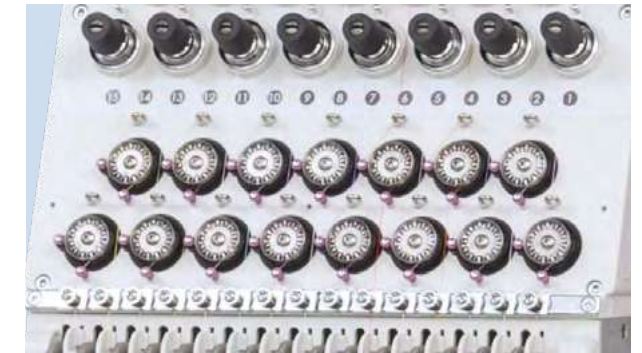
L'altezza dell'ago è regolabile in 10 fasi in base all'altezza del loop o della dimensione della catenella.

03/ Caratteristiche della testa da ricamo normale



Cambio colore velocizzato

È stato introdotto un sistema automatico (Ball Screw Drive System) ampiamente utilizzato per il controllo del posizionamento di precisione nei macchinari industriali. Il tempo richiesto per il cambio colore è stato ridotto, migliorando drasticamente la produttività del ricamo multicolore.



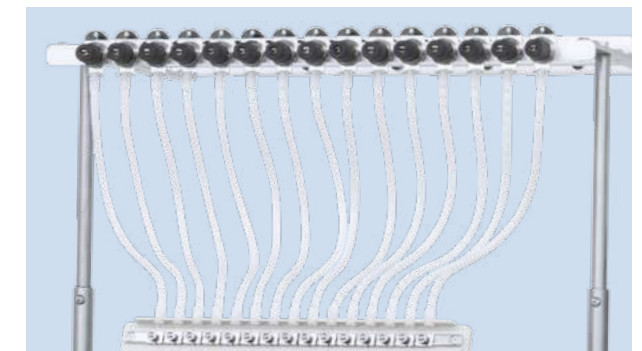
Rilevatore rottura filo

Un sensore monitora il filo in ogni passaggio. Se il filo superiore o inferiore si rompe, il sistema lo rileva all'istante fermando la macchina così da impedire il proseguo della produzione con il filo rotto. La sensibilità del sensore è regolabile dal pannello operativo, in base alle condizioni di ricamo. Questo è presente anche sulla testa speciale.



Molla tendifilo

La molla tendifilo stabilisce il bilanciamento tra il filo superiore e quello inferiore, migliorandone la tensione. Questa nuova tipologia di molla consente inoltre di facilitare l'infilatura della macchina e ridurre la rottura del filo rispetto ai sistemi precedenti.



Tubo a spirale

I tubi a spirale tra il passafilo superiore e la base del tensionatore proteggono i fili dai venti generati artificialmente (come ad esempio da condizionatori), impedendo al filo di aggrovigliarsi.

04/ Tecnologie e funzioni

» Pannello di controllo intuitivo

Di facile visibilità, il pannello operativo LCD a colori e i comandi speciali sono collocati in un design compatto così da permetterne un utilizzo intuitivo. Il motivo che deve essere ricamato è visibile sullo schermo in tempo reale durante la sua esecuzione.

*Su modelli di macchina con lunghezza totale della macchina fino 4,33 m viene montato un pannello operativo LCD da 6,5 pollici

» Immissione dei dati

L'ingresso dei dati di progettazione è disponibile utilizzando la memoria USB.

*Le chiavette USB utilizzate più comunemente utilizzate sono compatibili

» Memoria supportata dal formato binario Tajima (TBF)

I dati di posizione iniziale del design e le condizioni di cucitura, registrati dalla macchina da ricamo, possono essere estratti, tramite password di protezione, insieme ai dati del disegno su una memoria USB. I dati possono essere recuperati o riutilizzati per la riproduzione del ricamo.

» Porta LAN e networking

La porta LAN è preparata per un facile accesso alla funzione di rete, utilizzando DG/ML by Pulse (opzionale).

05/ Dispositivo Coiling/Taping (MT-1)

Questo dispositivo consente di realizzare sia il ricamo Coiling che quello Taping. La realizzazione del ricamo Coiling avviene avvolgendo dei fili attorno a un'anima centrale, creando svariati effetti di ricamo. Infatti, è possibile selezionare quattro differenti combinazioni di rotazione del rocchetto per ottenere diversi risultati decorativi.



Dispositivi extra associati alla macchina

» Paillette Sequin IV

Grazie al dispositivo Paillette Sequin IV Tajima è possibile applicare **paillette di diverse forme e di diametro da 2 a 22 mm**, a seconda del design o della specifica necessità creativa. La meccanica del Sequin IV consente una **fissatura più stabile, efficiente e di qualità**. Il dispositivo è corredato da un'ampia varietà di guide e accessori, in modo da rispondere a tutte le esigenze creative.

01

Applicazione paillette da 2 a 22 mm

02

Paillette di diverse forme e dimensioni

03

Fissatura stabile, efficiente e di qualità



» Paillette ESQ-C / TWIN TYPE

Il dispositivo **ESQ-C Tajima** consente di lavorare fino a **2 differenti tipi di paillette da 2 a 9 mm** per ogni testa da ricamo, ad alta velocità.

Installando due dispositivi ESQ-C, uno sulla parte destra e l'altro sulla parte sinistra della testa da ricamo, si può lavorare fino a 4 differenti tipi/colori di paillette in modo semplice ed intuitivo.

Con la nuova tecnologia ESQ-C Tajima, e con un'unica chiave brugola da 2,5 cm, è possibile regolare:

- » tutti i tipi di paillette sopra elencati
- » il frenaggio della lamina delle paillette
- » il taglio e la centratura delle paillette grazie a due manopole. Inoltre il cambio misura della paillette avviene sostituendo la guida senza l'ausilio di altri strumenti.

01

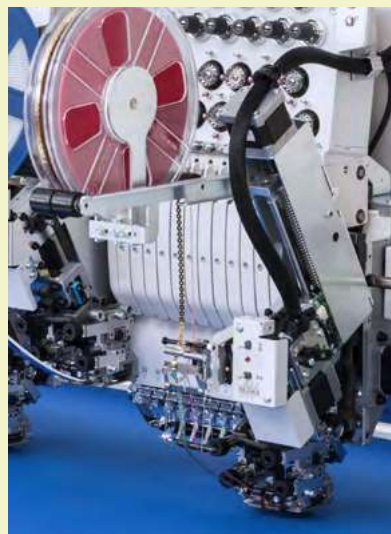
Questo dispositivo ha migliorato la qualità di lavorazione della macchina

02

Grazie al ESQ-C, i tempi di regolazione delle diverse forme e misure di paillette si sono ridotti

03

Il dispositivo consente di ricamare 2 misure di paillette nello stesso momento, alternando l'una all'altra a seconda del disegno



» Auto Hoop Auriservice

Auto Hoop è un dispositivo prodotto da Auriservice, azienda di Auriga group.

Una volta installato, consente di **ricamare** in modo automatico su **varie tipologie di nastri** con macchine monotesta e multitesta Tajima. È ideale per ricami ripetitivi come loghi, ma anche personalizzati con nomi e scritte differenti. Nella fase iniziale, l'operatore imposta le ripetizioni del ricamo, stabilendone il numero e la distanza desiderata. Il **ricamo** viene eseguito in modo **automatico**, senza l'esigenza di interventi manuali. Al termine della lavorazione, il telaio muove automaticamente il nastro in base ai valori impostati sul pannello operativo. Il telaio è stato disegnato per essere facilmente installato e rimosso direttamente dall'utilizzatore. Una volta rimosso il telaio Auto Hoop, la macchina ritorna in pochi istanti a essere operativa nelle sue normali funzioni di utilizzo. Per i nuovi utilizzatori, sono consigliati: un breve tutorial con un tecnico Auriservice per comprendere le linee guida all'utilizzo del dispositivo, e con un tecnico Pulse per avere un'introduzione sul sistema di punciatura dedicato.

01

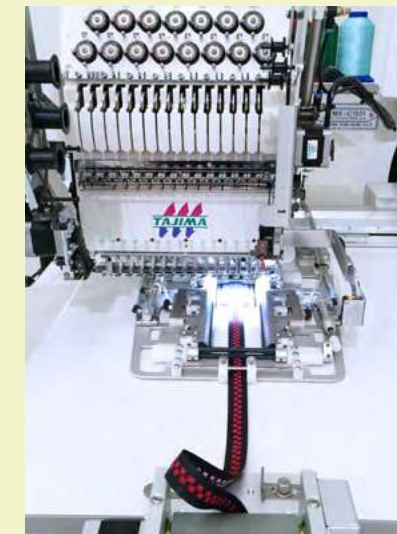
Ricamo automatico su nastro

02

Compatibile con monotesta e multitesta Tajima

03

Ideale per ricami ripetitivi come loghi o scritte



» Perline

Il dispositivo Perline di Tajima consente il **ricamo automatico di perline** su tessuto. Grazie a questa innovativa tecnologia è ora possibile passare dal processo manuale di applicazione perline al ricamo automatizzato per produzioni industriali di larga scala che richiedono una qualità elevata e uniforme.

L'utilizzo delle perline confezionate su bobine a nastro facilita notevolmente il cambio colore, anche durante una lavorazione. L'opzione perline consente di applicare fino a 2 colori di perline nello stesso ricamo. Installando due dispositivi Perline, uno sulla parte destra e l'altro sulla parte sinistra della testa da ricamo si può lavorare fino a 4 differenti colori di perline in modo semplice ed intuitivo.

Le perline **Durabeads**, un **prodotto artigianale certificato** e di **alta qualità** selezionato da Studio Auriga, sono disponibili solo per le macchine da ricamo Tajima.

01

Fissaggio automatico di perline su tessuto

02

Fino a 4 colori di perline nello stesso ricamo, anche 2 colori alla volta (twin)

03

Sistema efficiente (fino a 200 perline al minuto)

04

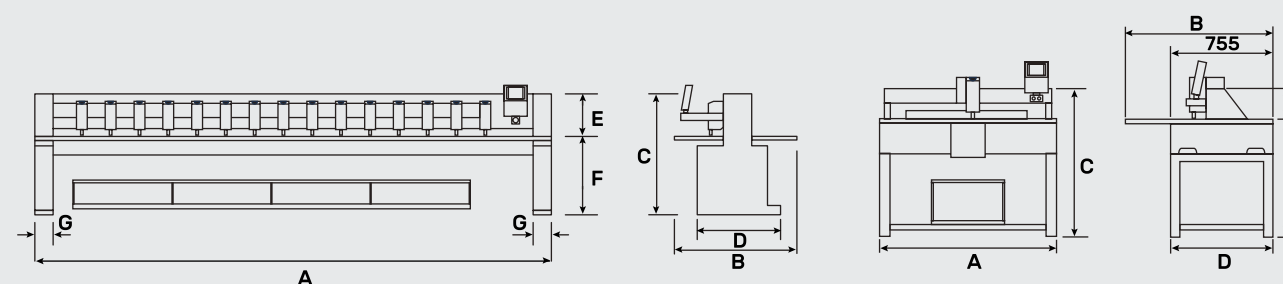
Ideale per decorazioni di alta qualità



Specifiche tecniche

TCMX 600 Series

MODELLO	NUMERO DI AGHI	TESTE PER CATENELLA	INTERVALLO TRA LE TESTE
TCMX-601	6	1	/
TCMX-618	6	18	450

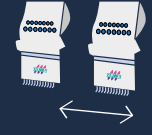


MODELLO	AREA DI RICAMO		A (mm)	B (mm)	C (mm)	D (mm)	E (mm)	F (mm)	G (mm)
	profondità x larghezza (mm)	continuo (mm)							
TCMX-601	460x550	550	1380	1185	1175	720	255	920	/
TCMX-618	1500x450	8100	9355	3470	1265	1300	430	833	200

OPZIONI DI FABBRICA	OPZIONI
Dispositivo Coiling/Taping (MT-1) Dispositivo Cording (K-2) Dispositivo Taping (KT-1)	Telecomando Jog

LUNGHEZZA DEL PUNTO	VELOCITÀ	MOTORE	POTENZA	CONSUMO
Scala Ternaria 0,1 - 12,1 mm	Ricamo catenella - Max. 750 rpm (Max. 800 rpm per la TCMX-601)	Motore AC servo x 1	3 fasi 200-240V 350/380V 400/415/440V 50Hz/60Hz	1.7kw (140w per la TCMX-601)
Scala Binaria 0,1 - 12,7 mm	Ricamo coiling (1/1) - Max. 500 rpm	motore Pulse x2	Monofase 100-120V 200-240V 50Hz/60Hz (solo per la TCMX-601)	

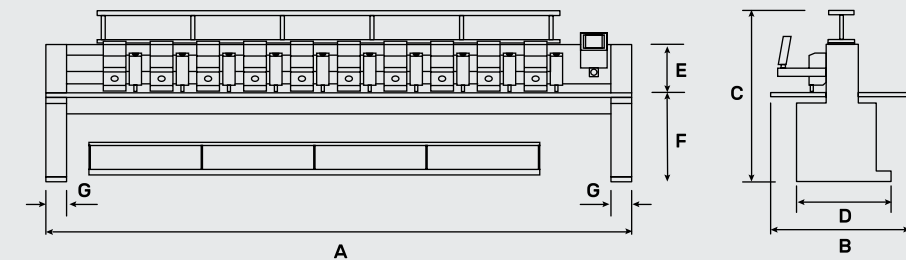
Specifiche tecniche

MODELLO	NUMERO DI AGHI	TESTE ACCOPPIATE	TESTE PER CATENELLA	TESTE MULTICOLORE	INTERVALLO TRA LE TESTE 
TCMX-60912	6, 9	12	12	12	510
TCMX-60912	6, 9	12	12	12	510
TCMX-60915	6, 9	15	15	15	480
TCMX-60915	6, 9	15	15	15	480
TCMX-60915	6, 9	15	15	15	480
TCMX-60915	6, 9	15	15	15	480
TCMX-60915	6, 9	15	15	15	480
TCMX-61201	6, 12	1	1	1	600
TCMX-61202	6, 12	2	2	2	600
TCMX-61202	6, 12	2	2	2	600

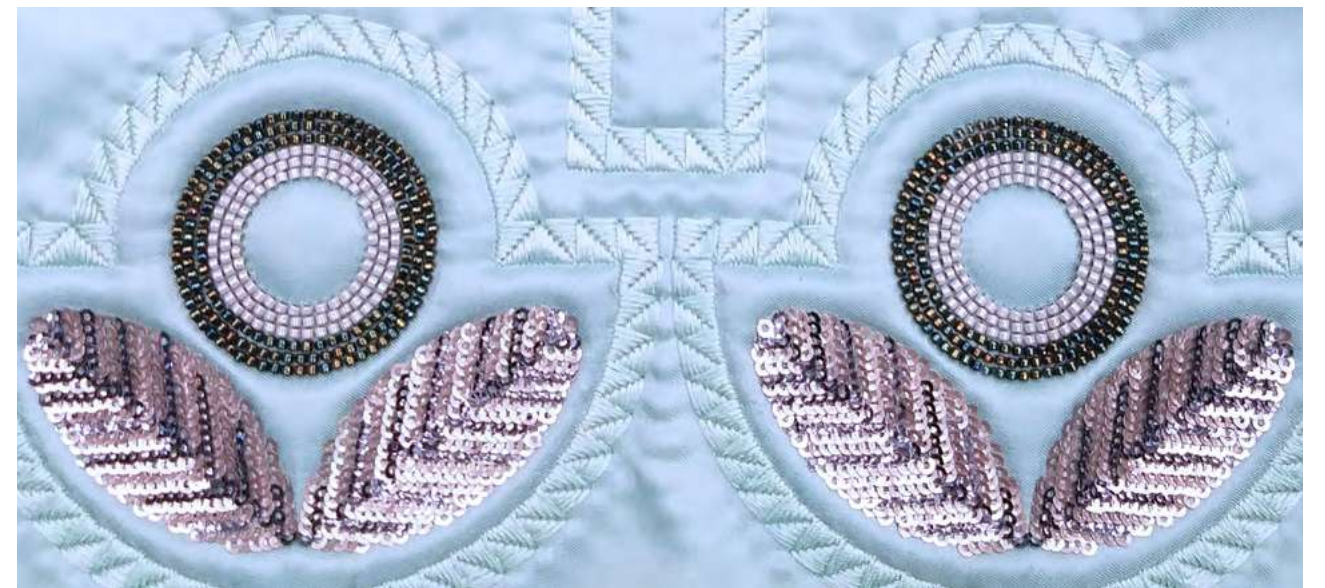
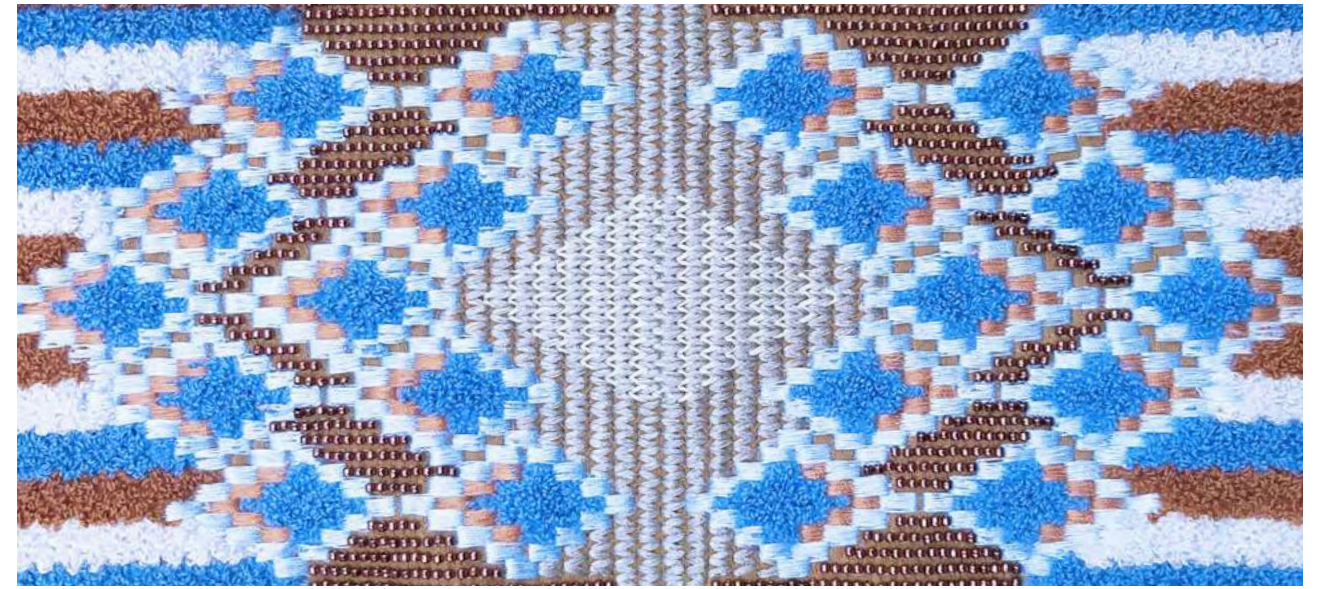
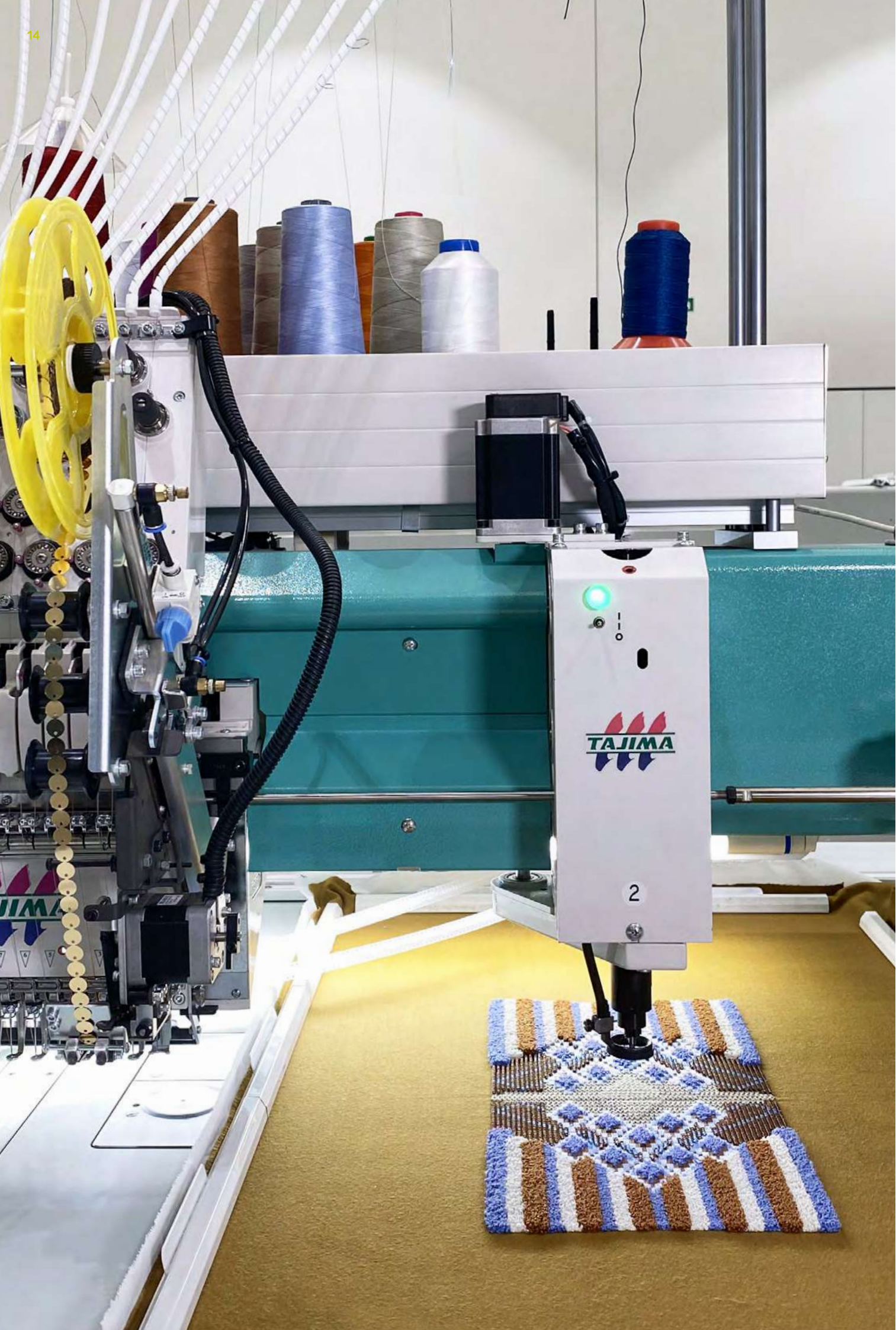
OPZIONI DI FABBRICA		OPZIONI
TESTA STANDARD	TESTA CATENELLA	TESTA STANDARD
Sistema automatico di lubrificazione Crochet jumbo Dispositivo Sequin IV Dispositivo Sequin III twin type Position Marker	Dispositivo Coiling/Taping (MT-1) Dispositivo Cording (K-2) Dispositivo Taping (KT-1)	Telecomando Jog Dispositivo High speed Cording KB-2M Dispositivo Boring II Dispositivo per la lavorazione Emb. Lamè

TCMX Mixed type Series

AREA DI RICAMO		A (mm)	B (mm)	C (mm)	D (mm)	E (mm)	F (mm)	G (mm)
profondità × larghezza (mm)	continuo (mm)							
680×510(230)	6120	8115	1830	1630	1300	430	833	200
1200×510(230)	6120	8115	2870	1630	1300	430	833	200
680×480(230)	7200	9165	1830	1680	1300	480	833	200
800×480(230)	7200	9165	2070	1680	1300	480	833	200
1000×480(230)	7200	9165	2470	1680	1300	480	833	200
1200×480(230)	7200	9165	2870	1680	1300	480	833	200
1500×480(230)	7200	9165	3470	1680	1300	480	833	200
680×600(275)	600	2615	1820	1550	1000	330	839	100
680×600(275)	1200	3215	1820	1550	1000	330	839	100
1200×600(275)	1200	3215	2860	1550	1510	330	839	100



LUNGHEZZA DEL PUNTO	VELOCITÀ	MOTORE	POTENZA	CONSUMO
Scala Ternaria 0,1 - 12,1 mm Scala Binaria 0,1 - 12,7 mm	Testa standard Ricamo standard - Max. 1000 rpm Testa catenella Ricamo catenella - Max. 750 rpm Ricamo coiling (1/1) - Max. 500 rpm	Motore AC servo x 1 motore Pulse x2	3 fasi 200-240V 350/380V 400/415/440V 50Hz/60Hz	1.6kw





**Un mondo, al servizio
del ricamo industriale**

Studio Auriga

Macchinari
Software applicativi
Gestionali di produzione

Aurifil

Produzione cotone
Distribuzione filati e accessori

AurigaAcademy

Formazione professionale

Auriservice

Assistenza tecnica
Ricambi

www.auriga-group.it

Studio Auriga Srl

Showroom Clienti

Via Como 61/A, 20033 Solaro (MI)

Magazzino e ricambi,

Spedizioni, Amministrazione

Via Como 59, 20033 Solaro (MI)

T. + 39 02 48022945
info@studioauriga.it

Distributore

